



BREMEN  
ERLEBEN!

Angebote für Schulklassen

# Schülermappe 2018





**BREMEN  
ERLEBEN!**

# Angebote für Schulklassen

## Das Erlebnisland Bremen – ideal für große und kleine Schülergruppen

Bremen – die Hansestadt am Wasser, die Stadt der kurzen Wege. Die Stadt der Bremer Stadtmusikanten, in der Werder Bremen zu Hause ist und in der Luft- und Raumfahrtgeschichte geschrieben wurde.

Bremen hat viele Gesichter und es gibt viel zu entdecken! Planen Sie einen Tagesausflug mit Ihrer Klasse oder einen mehrtägigen Ausflug? Auf den folgenden Seiten haben wir Ihnen eine Übersicht verschiedener Angebote für Schulklassen mit günstigen Schülerpreisen und Ermäßigungen für Sie zusammengestellt.



## BTZ Bremer Touristik-Zentrale

Die Bremer Touristik-Zentrale ist die offizielle Tourismusorganisation der Freien Hansestadt Bremen. Bei uns erhalten Sie eine kompetente und freundliche Beratung. Wir arbeiten eng mit den ortsansässigen touristischen Anbietern zusammen und stellen Ihnen individuell Ihren gewünschten Ausflug oder das passende Tagesprogramm für Ihre Klassenfahrt oder Ihren Schulausflug zusammen.



**BTZ**

BREMER TOURISTIK-ZENTRALE  
Gesellschaft für Marketing und Service mbH



**BREMEN  
ERLEBEN!**

# Schülerführungen



Führung	Beschreibung	Leistung	Preis in €	Gültigkeit
<b>Führung durch die historische Innenstadt</b>	Erkunden Sie zu Fuß die Schönheiten der historischen Bremer Innenstadt und erfahren Sie mehr über die Geschichte der Hansestadt.	Führung, Dauer ca. 2 Std.	<b>70,00 €</b> pro Gruppe (max. 25 Pers.)	01.01.- 31.12.18
<b>Rathaus-Führung</b>	Das größte Schmuckstück am Marktplatz ist das Rathaus, gemeinsam mit der Roland-Statue auch UNESCO-Welterbestätte. Während einer Führung erhalten Sie Einblicke in die imposante Obere Rathaushalle und die prunkvolle Güldenammer.	Führung, Dauer ca. 1 Std.	<b>Ab 60,00 €</b> pro Gruppe (max. 25 Pers.) <b>Hinweis:</b> Gruppen nach Absprache und immer vorbehaltlich der Rathaus-Öffnungszeiten	01.01.- 31.12.18
<b>Rathaus- und Innenstadtführung</b>	Kombinieren Sie eine Führung durch die historische Innenstadt mit einer Besichtigung des Rathauses, seit 2004 aufgenommen in die UNESCO-Welterbeliste.	Führung, Dauer ca. 2 Std.	<b>70,00 €</b> pro Gruppe (max. 25 Pers.) <b>Hinweis:</b> Gruppen nach Absprache und immer vorbehaltlich der Rathaus-Öffnungszeiten	01.01.- 31.12.18
<b>Raumfahrt-Führung</b>	Raumfahrt hautnah erleben! Wie kommen Wasser und Lebensmittel zu den Astronauten? Wie lebt, schläft und forscht man im All? Bei Airbus Defence & Space erhalten Sie spannende Antworten. Höhepunkt ist der begehbare Nachbau des Columbus-Moduls, der europäische Beitrag zur Internationalen Raumstation ISS.	Führung, Dauer ca. 2 Std.	<b>229,00 €</b> bis 23 Pers., <b>444,00 €</b> für 24-47 Pers. <b>Hinweis:</b> Gültiger Personalausweis/Reisepass notwendig. Absagen aus betriebsinternen Gründen können jederzeit erfolgen. Für die Führung ist ein Reisebus erforderlich. Mindestalter: 14 Jahre; Preise gelten Montag bis Samstag	02.01.- 16.12.18
<b>Bremens düstere Seiten</b>	Begeben Sie sich auf die Spuren der schaurig-schönen Seiten in Bremen. Wissen Sie, wo sich das Schwarze Loch befindet und welche Geschichte dahinter steckt? Erfahren Sie wer Gesche Gottfried war und werfen Sie einen Blick in eine bedrückend enge Gefängniszelle.	Führung, Dauer ca. 2 Std.	<b>70,00 €</b> pro Gruppe (max. 25 Pers.)	01.01.- 31.12.2018; nicht vom 27.11.- 23.12.2018



**BREMEN  
ERLEBEN!**

# Schülerführungen



Führung	Beschreibung	Leistung	Preis in €	Gültigkeit
<b>Bremen ist sagenhaft</b>	Eine Stadt mit 1.200 Jahren historischer Entwicklung lebt von ihrer Geschichte, aber auch von den Märchen, den Sagen und Anekdoten. Es gibt viel zu erzählen vom Roland, der Henne und den Küken, den Sieben Faulen, Gesche Gottfried, Heini Holtenbeen und natürlich von den Bremer Stadtmusikanten.	Führung, Dauer ca. 2 Std.	<b>70,00 €</b> pro Gruppe (max. 25 Pers.)	01.01.- 31.12.18; Nicht vom 27.11.- 23.12.2018
<b>Kinderführung: Ich sehe was, was du nicht siehst! Mit den Lütten über'n Marktplatz</b>	Wo überall findet man die Bremer Stadtmusikanten? Wer ist der große Mann mit den spitzen Knien und was ist das für ein Radau im „Bremer Loch“? Bei dieser lebendigen Führung werden die Kinder aktiv miteinbezogen und die Sehenswürdigkeiten rund um den Marktplatz verständlich und anschaulich vermittelt.	Führung, Dauer ca. 1 Std., inkl. einer kleinen Überraschung pro Kind	<b>60,00 €</b> pro Gruppe (max. 15-20 Kinder) <b>Hinweis:</b> für Kinder bis maximal 10 Jahre geeignet.	01.01.- 31.12.18, Nicht vom 27.11.- 23.12.2018
<b>Stadtrallye: Bremen für BesserWisser</b>	Ein pfiffiger Fragenkatalog leitet die Rallyeteilnehmer durch die Bremer Innenstadt und bringt ihnen mit lockeren und spannenden Texten die historischen Sehenswürdigkeiten näher – nur durch das eigene Erleben werden die Jugendlichen zu echten „BesserWissern“!	1 Fragebogen pro Schüler, Dauer ca. 2 Std.	<b>3,00 €</b> pro Schüler (ab 15 Schüler) <b>Hinweis:</b> geeignet für Schüler zwischen 13-16 Jahren; Fragebogen auch auf Englisch und Französisch erhältlich!	01.01.- 31.12.18; Nicht vom 27.11.- 23.12.2018
<b>Schnoorbummel</b>	Verwinkelte Gassen und liebevoll restaurierte Häuser. Lassen Sie sich in das idyllische Schnoorviertel mit seinen kleinen verwinkelten Gassen entführen.	Führung, Dauer ca. 1 Std.	<b>60,00 €</b> pro Gruppe (max. 25 Pers.)	01.01.- 31.12.2018
<b>Führung im Denkort Bunker Valentin</b>	Die Führungen durch den ehemaligen U-Boot-Bunker und das unmittelbare Außengelände vermitteln einen Überblick über die Geschichte des Bunkers Valentin von 1943 bis heute.	Führung, Dauer ca. 1,5 Std.	<b>35,00 €</b> pro Gruppe zzgl. 3,50 € Vermittlungs- und Servicegebühr	01.01.- 23.12.2018, Di-Fr und sonntags



Führung	Beschreibung	Leistung	Preis in €	Gültigkeit
<b>Schauspielführung mit den „Bremer Stadtmusikanten“</b> <i>Anbieter: Theater Interaktiwo</i>	Sind die Stadtmusikanten wirklich in Bremen angekommen? Natürlich! Lassen Sie sich von den vier berühmten Bremern höchstpersönlich auf diesen „tierischen Stadtrundgang“ mitnehmen.	Führung, Dauer ca. 1 Std.	<b>129,00 €</b> pro Gruppe (max. 25 Pers.)	01.01.- 31.12.18
<b>Stadionführung und Werder-Museum</b> <i>Anbieter: Werder Bremen</i>	Bei der Führung durch das Bremer Weser-Stadion und das Wuseum entdecken Sie die Welt des Traditionsvereins SV Werder Bremen. Der Rundgang gibt Einblicke in den Innenraum des Stadions sowie die Presse- und VIP-Bereiche. Die Werder-Kabine kann leider nicht besichtigt werden.	Führung inkl. Eintritt Wuseum	<b>30,00 €</b> Grundpreis plus <b>3,00 €</b> pro Schüler, <b>6,00 €</b> pro Erwachsenen <b>Hinweis:</b> an Heimspieltagen sind keine Führungen möglich.	02.01.- 23.12.18 täglich zwischen 10:30 Uhr und 16:45 Uhr nach individueller Absprache
<b>Führung mit dem Nachtwächter</b> <i>Anbieter: StattReisen und Kultur vor Ort</i>	Begleiten Sie den Nachtwächter im Laternenschein durch die Bremer Altstadt und lauschen Sie seinen spannenden Geschichten, die er zu erzählen weiß. Auf dem Streifzug durch das nächtliche Bremen wandeln Sie durch längst vergangene Zeiten.	Führung, Dauer ca. 1,5 Std.	<b>ab 125,00 €</b> pro Gruppe <b>Hinweis:</b> Preis gültig für 12 Personen, jede weitere Person 6,00 €	01.01.- 31.12.18
<b>Bremen – ganz anders!</b> <i>Anbieter: StattReisen</i>	Der Altstadtrundgang der besonderen Art: nicht nur mit StadtführerIn, sondern auch mit DarstellerIn!	Führung, Dauer ca. 2 Std.	<b>ab 195,00 €</b> pro Gruppe <b>Hinweis:</b> Preis gültig bis 12 Personen, jede weitere Person 5,00 €	01.01.- 31.12.18
<b>Das Gift der Gesche Gottfried</b> <i>Anbieter: Kultur vor Ort</i>	Gesche Gottfried war die wohl bekannteste Giftmörderin ihrer Zeit. Der Rundgang führt auf den Spuren Gesches durch die historische Innenstadt und erzählt von ihrem Leben und dem frühen 19. Jahrhundert.	Führung, Dauer ca. 1,5 Std.	<b>ab 125,00 €</b> pro Gruppe <b>Hinweis:</b> Preis gültig bis 12 Personen, jede weitere Person 6,00 €	01.01.- 31.12.18
<b>Flughafen-Führung</b> <i>Anbieter: StattReisen</i>	Werfen Sie einen Blick hinter die komplexen Kulissen des Bremer Flughafens: Vom Terminal durch die Sicherheitskontrolle und per Bus über das Vorfeld. Erleben Sie startende und landende Flugzeuge aus der Nähe und beobachten Sie die Flughafenfeuerwehr während einer Vorführung.	Führung, Dauer ca. 2 Std.	<b>ab 160,00 €</b> pro Gruppe <b>Hinweis:</b> Preis gültig bis 10 Personen, jede weitere Person zzgl. 13,00 €  Für die Teilnahme ist ab dem 16. Lebensjahr ein gültiger Personalausweis/Reisepass notwendig	01.01.- 31.12.18



Nutzen Sie unsere Bausteine und stellen Sie sich Ihr Tagesprogramm nach Wunsch zusammen. Gerne sind wir Ihnen dabei behilflich!



## ■ **Universum Bremen**

Das Universum® Bremen begeistert als außerschulischer Lernort mit seiner Dauerausstellung und den Themenbereichen Technik, Mensch, Natur und durch einen weitläufigen Außenbereich und wechselnde Sonderausstellungen. Hier tauchen Schülerinnen und Schüler aller Altersklassen hautnah in die Welt der Wissenschaft ein. Im Bereich Technik bauen Wissbegierige Stromkreise, testen Getriebe und leiten Licht. In der Ebene Mensch werden die eigenen Sinne verwirrt und die Wahrnehmung wird auf den Kopf gestellt. Beeindruckende Tiere sowie Naturphänomene gibt es im Themengebiet Natur zu entdecken.

- ⇒ **Preise** 9,00 € pro Schüler (ab 15 Personen), bei kleineren Gruppen 11,00 € pro Schüler
- ⇒ **Termine/Öffnungszeiten** Gruppen nach Absprache / Mo-Fr 9-18 Uhr, Sa, So. und feiertags 10-18 Uhr



## ■ **die neue botanika - Mitten im Rhododendron-Park**

Gehen Sie mit der Natur auf Tuchfühlung: Lassen Sie sich mitreißen von farbenprächtigen Blüten, durchstreifen Sie asiatische Landschaften, wie die Bergwelten des Himalaya, und entdecken Sie interaktiv die Tricks und Kniffe der Pflanzen. In drei großen Schaugewächshäusern zeigt Ihnen die botanika auf 5.000 m<sup>2</sup> die Vielfalt und Schönheit des Lebens – mit über 300 Rhododendron-Arten, schillernden Kois, klugen Gibbons und farbenprächtigen Exoten.

- ⇒ **Preise** 5,00 € pro Schüler (4-17 Jahre); weitere Erwachsene 10,50 € pro Person
- ⇒ **Termine/Öffnungszeiten** Mo-Fr 9-18 Uhr, Sa, So & Feiertage 10-18 Uhr, Gruppen nach Absprache



## ■ **Übersee-Museum Bremen**

Weltenbummler und Naturforscher kommen im Übersee-Museum auf ihre Kosten! Die Themen Völker, Handel und Natur werden zu einem ganzheitlichen Erlebnis verbunden. Die Reise beginnt in Ozeanien, wo die Besucher die bunte Welt des Pazifiks erforschen. Von hier aus treibt es sie nach Asien. Dort begegnen sie Megastädten wie Shanghai, entdecken zugleich die ruhige Seite dieses gegensätzlichen Kontinents. Durch den asiatischen Regenwald hindurch führt die Route weiter nach Afrika, wo die Tiere der Savanne, aber auch das pulsierende Nairobi oder die ägyptische Mumie Harsise zu entdecken sind. In Amerika begegnet man Menschen im Nord- und Südamerika des 21. Jahrhunderts. Im Fokus stehen dabei die Themen Einwanderung, Religion, Politik und Gesellschaft sowie Welthandel. Die Ausstellung „Erleben, was die Welt bewegt“, beschäftigt sich mit globalen Themen unserer Zeit wie Migration oder Klimawandel.

- ⇒ **Preise** 2,50 € pro Schüler (bis 17 Jahre), 7,50 € ab 18 Jahre
- ⇒ **Termine/Öffnungszeiten** Di-Fr 9-18 Uhr, Sa+So 10-18 Uhr, Gruppen nach Absprache, in den Bremer Schulferien Di-So 10-18 Uhr



## ■ **Focke-Museum**

Inmitten eines großzügigen Parks liegt das Bremer Landesmuseum für Kunst- und Kulturgeschichte mit seinen vier historischen Gebäuden und dem modernen Haupthaus mit dem Schaumagazin. In ihnen bildet die Dauerausstellung zur Stadtgeschichte, zur allgemeinen Kulturgeschichte und zur Wissenswerkstatt Archäologie – von der Steinzeit bis ins frühe Mittelalter – ein reizvolles Wechselverhältnis zu regelmäßig stattfindenden Sonderausstellungen.

- ⇒ **Preise** 2,00 € (bis 18 Jahre); 6,00 € pro Erwachsenen
- ⇒ **Termine/Öffnungszeiten** Di 10-21 Uhr, Mi-So 10-17 Uhr



## ■ **Bremer Geschichtenhaus**

Wir laden Sie für gute 60 Minuten ein zum Staunen, um sich ein wenig zu fürchten, viel zu lachen und – für Mutige – zum Mitmachen: Erleben Sie, wie ein leibhaftiger Böttchermeister Bremen vor den Schweden rettet, heuern Sie auf einer echten Bremer „Fleute“ an, genießen Sie Schokolade und Kaffee auf bremische Art, lernen Sie vom Schnorrer „Heini Holtenbeen“ und lassen Sie sich von der Giftmischerin Gesche Gottfried zum Essen einladen. Gehen Sie mit uns auf eine in ganz Deutschland einmalige Reise in die Vergangenheit!

- ⇒ **Preise** 3,90 € pro Schüler, Erwachsene 7,20 €; pro Gruppe max. 20 Personen, zeitversetzte Führungen bei größeren Gruppen möglich
- ⇒ **Termine/Öffnungszeiten** Mo 12-18 Uhr, Di-So 11-18 Uhr



## ■ Hafenmuseum Speicher XI

Im letzten historischen Baumwollspeicher Bremens, auf dem Gelände des ehemaligen Überseehafens, ist das Hafenmuseum Speicher XI entstanden. Schiffe, Warenumsschlag und Hafenleben haben hier rund hundert Jahre den Stadtteil und seine Menschen geprägt. Anhand von Einzelbiographien und exemplarischen Exponaten werden historische Ereignisse, sowie Arbeitsbedingungen und -abläufe an Bord und im Hafen veranschaulicht.

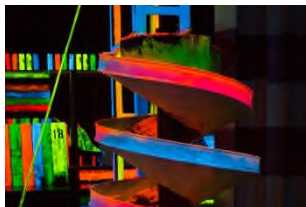
- ⇒ **Preise** 2,50 € pro Schüler, 5,00 € pro Erwachsenen
- ⇒ **Termine** Di-So 11-18 Uhr



## ■ Weser- und Hafenrundfahrt

Erleben Sie Bremen von seiner schönsten Seite! Mit Blick auf Deiche, Häfen und Großbetriebe wird viel Wissenswertes über Hafen und Handel in Bremen vermittelt. (Dauer ca. 75 Minuten)

- ⇒ **Preise** 6,50 € pro Schüler (bis 14 Jahre), 8,70 € pro Schüler ab 15 Jahre, Erwachsene 11,00 € pro Person
- ⇒ **Termine** je nach Saison täglich 10.15 Uhr/ 11.45 Uhr/ 13.30 Uhr/ 15.15 Uhr/ 16.45 Uhr



## ■ Schwarzlicht-Indoor-Minigolf

Bremens Freizeitattraktion in historischem Hafenumgebung. Folgen Sie den Hafearbeitern auf Ihren Spuren in der alten Stauerei. Dort wo früher Obstkisten und Kaffeesäcke gelagert und verladebereit gemacht wurden, kann man sich heute auf einem Fantasie-Parcours durch echte Fässer, Paletten und Weinkisten spielen. Es ist ein ungewöhnlicher 18-Loch-Parcours - überzeugen Sie sich selbst. Hier trifft Vergangenheit auf Zukunft: SchwarzLicht Minigolf in der Überseestadt ist das neue Allwetterspiel für Jung und Alt – ein Erlebnis für die Sinne!

- ⇒ **Preise** 7,00 € pro Schüler (ab 15 Schüler), nur vormittags; Erwachsene 8,50 € pro Person
- ⇒ **Termine** Di-So, montags Ruhetag; Gruppen auf Anfrage



## ■ HafenRummel Indoor-Hafenparcours

Im Parcours des Hafenrummels stehen 12 Wettkampfstationen mit Jahrmarktspielen bereit. Mit Geschicklichkeit, Schnelligkeit und Glück sammeln hier die Besucher vergnügt ihre Punkte und wer am Ende die höchste Punktzahl erreicht hat, gewinnt.

- ⇒ **Preise** 7,00 € pro Schüler (ab 15 Schüler), Erwachsene 8,50 € pro Person
- ⇒ **Termine** auf Anfrage, Mi-Do 14-20 Uhr, Fr 14-24 Uhr, Sa 10-24 Uhr, So und an Feiertagen 10-20 Uhr, Montags und Dienstags Ruhetag, Heiligabend geschlossen



## ■ WUSEUM- das Werder Museum

Das Werder-Museum ist einer der kulturellen Anziehungspunkte für alle Besucher Bremens und Fußball-Fans. Der Rundgang im WUSEUM ist eine originelle grün-weiße Zeitreise, die in keinem Besucherprogramm Bremens fehlen sollte. Die Besucher können u.a. Originaltrikots von Ailton, Klaus Allofs oder Diego Armando Maradona bestaunen.

- ⇒ **Preise** 2,00 € pro Schüler, Erwachsene 4,00 €
- ⇒ **Termine** März-Dezember 12.00-17.45 Uhr, Januar-Februar 12.00-15.45 Uhr

**Tip:** Auch in Kombination mit einer Stadionführung buchbar, Preis: 30,00 € pauschal plus 3,00 € pro Schüler, Termine auf Anfrage



## ■ Das Vegesacker Geschichtenhaus

Das Vegesacker Geschichtenhaus macht die Geschichte des Bremer Nordens lebendig. In kleinen Theaterszenen entführen die Darsteller Sie in das Vegesack des 19. Jahrhunderts. Besuchen Sie die legendäre Lange-Werft, sprechen Sie mit den Handwerkern über die Arbeit oder trinken Sie auf ein langes Leben in der Hafenschänke und vor allem: Lassen Sie sich nicht erwischen, wenn der Hafenmeister wieder seine Runde macht!

- ⇒ **Preise** Kinder bis 16 Jahre frei, Erwachsene 4,80 €
- ⇒ **Termine** Mi-Sa 11-17 Uhr, Feiertage auf Anfrage



**BREMEN  
ERLEBEN!**

# Wir freuen uns auf Sie!



**Wir sind vor Ort. Wir kennen uns aus.**






**Buchen Sie jetzt beim Bremen-Profi:**  
Unsere freundlichen und kompetenten Ansprechpartner sind Ihnen gern behilflich. Mit unserem schnellen und zuverlässigen Service bleiben keine Wünsche offen.


**Sie erreichen uns:**  
Montag bis Freitag von 8.30 bis 18 Uhr  
und am Samstag von 9.30 bis 13 Uhr

E-Mail  
[info@bremen-tourism.de](mailto:info@bremen-tourism.de)

Weitere Informationen finden Sie im Internet:  
[bremen-tourismus.de](http://bremen-tourismus.de)

 [blog.bremen-tourismus.de](http://blog.bremen-tourismus.de)  [bremenprofis](#)

    [bremenerleben](#)  [bremenprofis](#)

 [bremen-tourismus.de/newsletter](mailto:bremen-tourismus.de/newsletter)

#bremenerleben #visitbremen



Günstige Unterkunftsmöglichkeiten für Schülergruppen finden Sie unter  
[bremen-tourismus.de/jugendherbergen-und-hostels](http://bremen-tourismus.de/jugendherbergen-und-hostels)

Die Angebote in dieser Broschüre entsprechen dem Stand bei Drucklegung im November 2017. Bitte haben Sie Verständnis dafür, dass bis zur Übermittlung Ihres Buchungswunsches aus sachlichen Gründen Änderungen von Preisen und Leistungen möglich sind, die wir uns deshalb ausdrücklich vorbehalten müssen. Über diese werden Sie selbstverständlich vor Vertragsabschluss unterrichtet.

Es gelten die Allgemeinen Geschäftsbedingungen aus unserem Reise-Katalog 2018 bzw. laut Internet unter [bremen-tourismus.de/agb](http://bremen-tourismus.de/agb).



**BTZ**

BREMER TOURISTIK-ZENTRALE  
Gesellschaft für Marketing und Service mbH

Postadresse: Findorffstraße 105, D-28215 Bremen